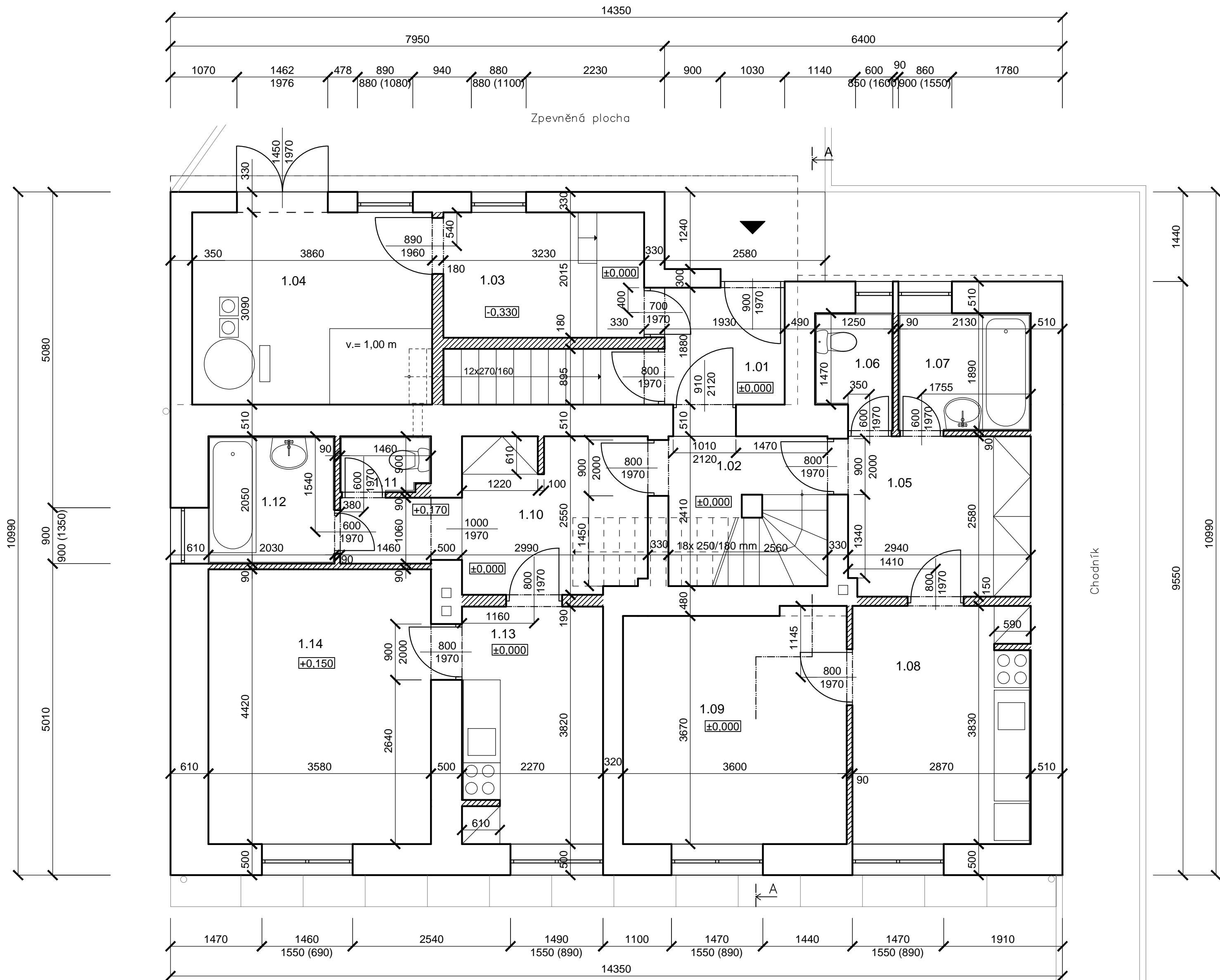


PŮDORYS 1.N.P. (stávající stav)

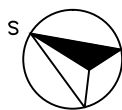


LEGENDA MÍSTNOSTÍ

OZN.	MÍSTNOST	m²	S.V. (mm)
1.01	ZÁDVEŘÍ	3,63	2400
1.02	CHODBA, SCHODIŠTĚ	6,00	2400
1.03	SKLAD	6,50	2720
1.04	TECHNICKÁ MÍSTNOST	11,90	2700
BYTOVÁ JEDNOTKA Č.1			
1.05	PŘEDSÍŇ	7,54	2750
1.06	WC	2,14	2740
1.07	KOUPELNA	4,00	2740
1.08	KUCHYNĚ	11,00	2750
1.09	O.P., LOŽNICE	13,42	2740
BYTOVÁ JEDNOTKA Č.2			
1.10	PŘEDSÍŇ	8,75	2690
1.11	WC	1,28	2500
1.12	KOUPELNA	4,16	2500
1.13	KUCHYNĚ	8,20	2700
1.14	O.P., LOŽNICE	15,82	2500

LEGENDA MATERIÁLU

- STÁVAJÍCÍ NOSNÉ ZDIVO TL.500, 450 A 300mm Z CIHEL PLNÝCH
140x290x65mm NA MVC
- STÁVAJÍCÍ NENOSNÉ ZDIVO TL.100, 150 A 200mm Z CIHEL PLNÝCH
140x290x65mm NA MVC



JTSK	±0,000 =	© ROMANA MALIŠ BÍLKOVÁ 2015	
This drawing specification is our property for which we reserve all rights, including those relating to patents or registered designs. It must not be reproduced or used therwise or avaiable to any third party without our prior permission in writing.			
datum :	změna :	zakreslil :	index :
romana_mališ_bílková			RMB ^{BA}
Trojanovice 32 744 01 tel. 777201 918			
architekt: Ing.arch. Romana Bílková	kontroloval :	Ing.arch. Romana Bílková	
kreslil: Filip Hromádka	odp. projektant :		
akce :	REKONSTRUKCE BYTOVÉHO DOMU k.ú. Hodslavice, parc.č. 218		
investor :	Obec Hodslavice, č.p.211, 742 71 Hodslavice		IČO :
stupeň :	SP a ÚŘ	archivní číslo :	archivní index : SP a ÚŘ
měřítko :	1:50	formát :	A2 datum :
obsah :	PŮDORYS 1.N.P. (stávající stav)		
číslo kopie :			číslo výkresu : 4